

Benennung	Bestell-Nr.	Stück	Benennung	Bestell-Nr.	Stück
Schraubhandgriff	DIA100W-1	1	Passscheibe	DIA100W-55	1
Klemmring mit Spannbacken	DIA100W-2	1	Anker, 230V	DIA100W-56	1
Einlegemutter M12	DIA100W-3	1	Rillenkugellager	DIA100W-57	1
Bohrkopf	DIA100W-4	1	Lagergummi	DIA100W-58	1
Zylinderschraube M6x20	DIA100W-5	4	Kegelritzel	DIA100W-59	1
Kupferdichtring M6	DIA100W-6	4	Kegelritzelrad	DIA100W-60	1
Bohrkopfdichtung	DIA100W-7	1	Rillenkugellager	DIA100W-61	1
Doppelabstreifer	DIA100W-8	1	Rillenkugellager	DIA100W-62	1
Nadellager	DIA100W-9	1	Zylinderlager	DIA100W-63	1
Rillenkugellager	DIA100W-10	1	Nadelhülse	DIA100W-64	1
Zylindergehäuse	DIA100W-11	1	Axialscheibe	DIA100W-65	2
Dosierkegel, komplett	DIA100W-12	1	Vorgelegerad	DIA100W-66	1
O-Ring 10x3,5	DIA100W-13	1	Vorgelegeritzel	DIA100W-67	1
Kupferdichtring M5	DIA100W-14	7	Rillenkugellager	DIA100W-68	1
Zylinderschraube M5x8	DIA100W-15	1	Kerbstift	DIA100W-69	4
Steckverschraubung	DIA100W-16	1	Typenschild DIA100W	DIA100W-70	1
Gehäuseanschluss	DIA100W-17	1	DUSS-Aufkleber DIA100W	DIA100W-71	2
Dichtscheibe	DIA100W-18	1	Kohlebürste	DIA100W-73	2
Sechskantmutter M16x1,5	DIA100W-19	1	Kohlehalter	DIA100W-74	2
O-Ring 7x2,5	DIA100W-20	3	Linsenkopfschraube 3x10	DIA100W-75	4
Zylinderschraube M5x20	DIA100W-21	6	Schraubhandgriff	DIA100W-76	1
Zylindergehäusedichtung	DIA100W-22	1	Handgriffplatte	DIA100W-77	1
Schutzleiteranschluss	DIA100W-23	1	Dämpfer-Zylindergehäuse	DIA100W-78	2
Linsenschraube M3,5x4	DIA100W-24	1	Schalter	DIA100W-79	1
Senkschraube M4x10	DIA100W-25	1	Dämpfer-Motorgehäuse	DIA100W-80	2
O-Ring 12x2	DIA100W-26	1	Kondensator	DIA100W-81	1
Nippel	DIA100W-27	1	Schutzleiterdrossel	DIA100W-82	1
Wasserrohr	DIA100W-28	1	Stellradfeder	DIA100W-83	1
Axialscheibe	DIA100W-29	3	Drehwiderstand	DIA100W-84	1
Axialnadelkranz	DIA100W-30	1	Abstandsbuchse	DIA100W-85	4
Kupplungsfeder, außen	DIA100W-31	1	Zylinderschraube M5x40	DIA100W-86	2
Kupplungsfeder, innen	DIA100W-32	1	Schalterhandgriff	DIA100W-87	1
Kegelrad	DIA100W-33	1	Linsenkopfschraube 4x20	DIA100W-88	2
Bohrspindel	DIA100W-35	1	Zylinderschraube M5x30	DIA100W-89	2
Nadelrolle 4x11,8	DIA100W-36	14	Linsenkopfschraube 4x14	DIA100W-90	4
Nadelrolle 4x19,8	DIA100W-37	10	Kabelschutzschlauch Ø10mm	DIA100W-93	1
Zwischenhülse	DIA100W-38	1	Kabelklemme	DIA100W-94	1
Einpressrohr	DIA100W-39	1	Kabel mit Stecker und PRCD	DIA100W-95k	1
Anschlusswinkel	DIA100W-43k	1	Kabel für PRCD	DIA100W-95a	0
Linsenkopfschraube 4x48	DIA100W-44	2	PRCD-Schalter	DIA100W-95b	0
Feldpaket, 230V	DIA100W-45	1	Kabel mit Stecker ohne PRCD	DIA100W-95c	0
Isoliergehäuse	DIA100W-46	1	Schutzschlauch	DIA100W-96	1
Motordeckel	DIA100W-47	1	Schlauchklemme	DIA100W-97	2
Linsenschraube M4x20	DIA100W-48	4	PVC Gewebeschauch	DIA100W-98	1
Elektronik	DIA100W-49	1	Kunststoffschauch	DIA100W-99	1
V-Ring	DIA100W-50	1	Reduzierstück 3/4"	DIA100W-100	1
O-Ring 26x2	DIA100W-51	1	Schlauchnippel 3/4"	DIA100W-101	1
V-Ringscheibe	DIA100W-52	1	Zentrierstange	DIA100W-102	1
Rillenkugellager	DIA100W-53	1	Lüsterklemme	DIA100W-103	1
Sicherungsring	DIA100W-54	1	O-Ring 14x4	DIA100W-104	1

Ersatzteilliste

Diamantbohrmaschine DIA 100 W

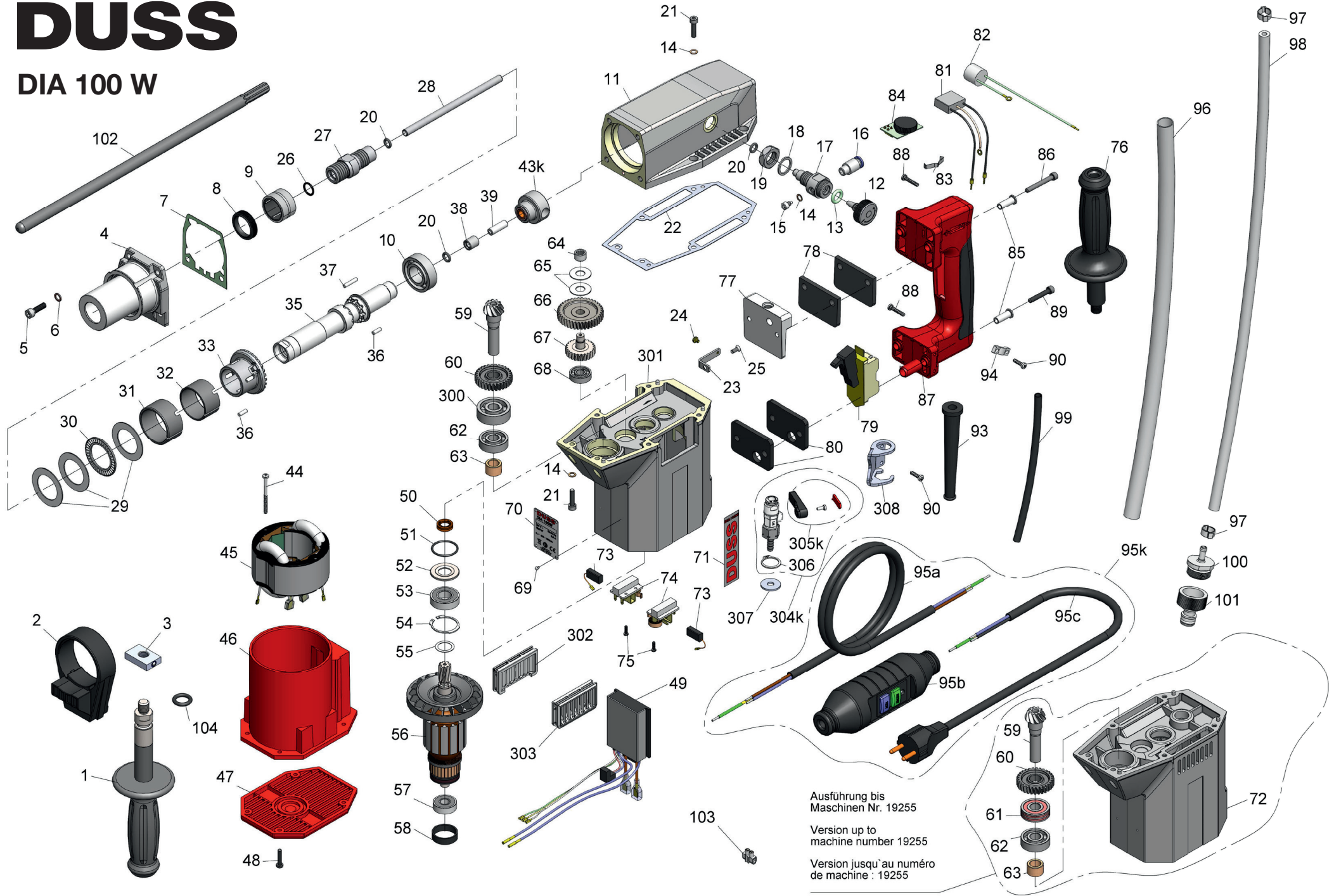
DUSS

Benennung	Bestell-Nr.	Stück
Rillenkugellager	DIA100W-300	1
Motorgehäuse	DIA100W-301	1
Lüftungseinsatz rechts	DIA100W-302	1
Lüftungseinsatz links	DIA100W-303	1
Kugelhahn, komplett	DIA100W-304k	1
Kugelhahngriff, komplett	DIA100W-305k	0

Benennung	Bestell-Nr.	Stück
Sicherungsring	DIA100W-306	0
U-Scheibe M7	DIA100W-307	1
Haltewinkel Kugelhahn	DIA100W-308	1

DUSS

DIA 100 W



Ausführung bis
Maschinen Nr. 19255

Version up to
machine number 19255

Version jusqu'au numéro
de machine : 19255